

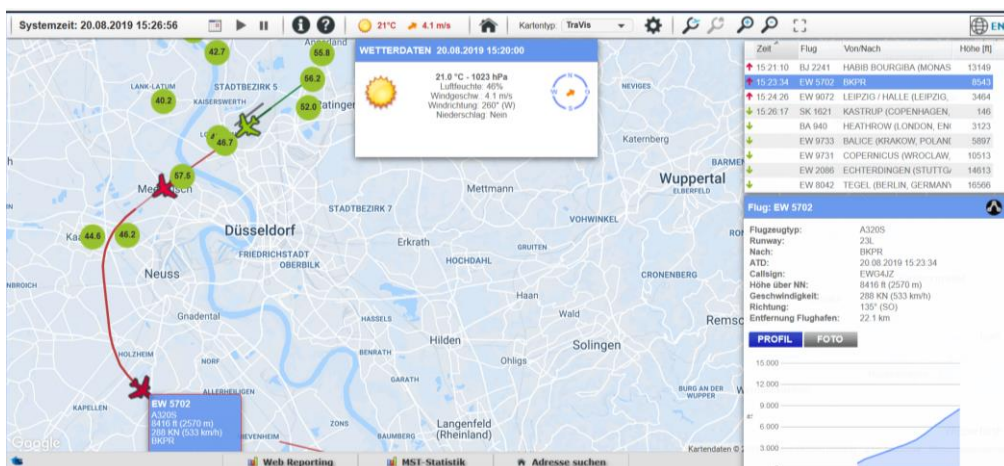
Abflüge 20.08.2019

Man sagt, in Düsseldorf ticken die Uhren anders als in Köln.

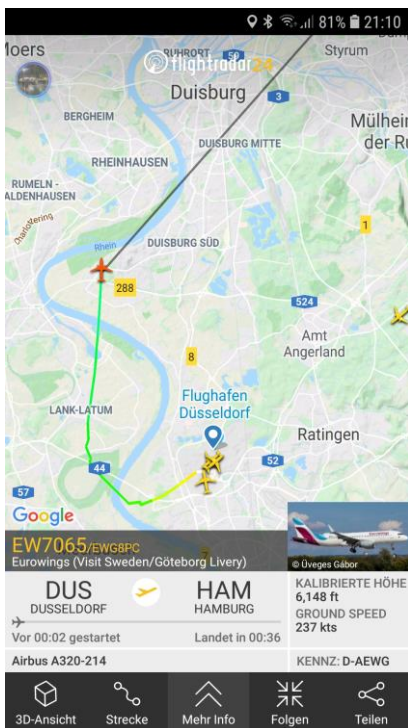
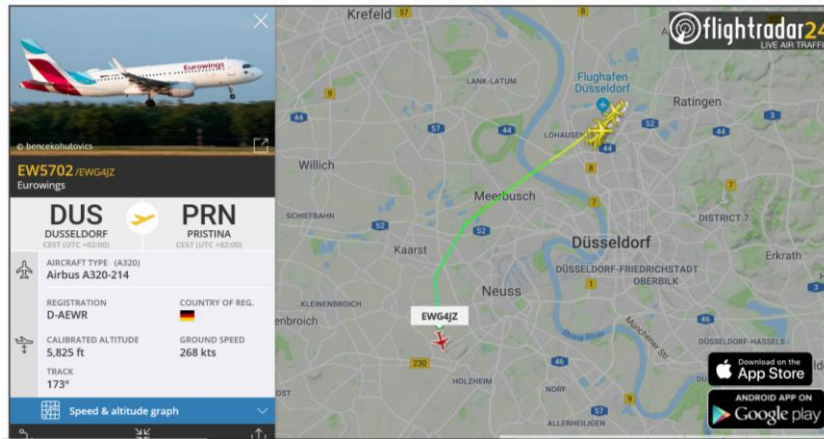
Aber kann es sein, dass auch der Wind anders weht?

Nein keineswegs.

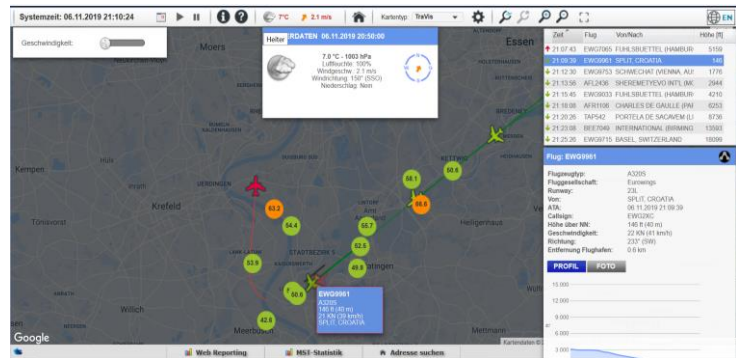
Die Bodenwindrichtung ist mit 260 Grad (Köln) und 280 Grad (Düsseldorf) dieselbe, in beiden Fällen liegt die Windgeschwindigkeit unter 5 Knoten, nur die Vorgaben der DFS zum Abflug sind andere!



Und noch ein weiteres Beispiel vom 06.11.2019



**06.11.2019, 21.10 Uhr
Düsseldorf – Hamburg
Bodenwind 150 Grad
Startrichtung ca. 200 Grad**



06.11.2019, 21.06 Uhr / Köln – Memphis / Bodenwind 120 Grad / Startrichtung 320 Grad (!)

